



ODTÜ | MİMARİ PROJELER 1

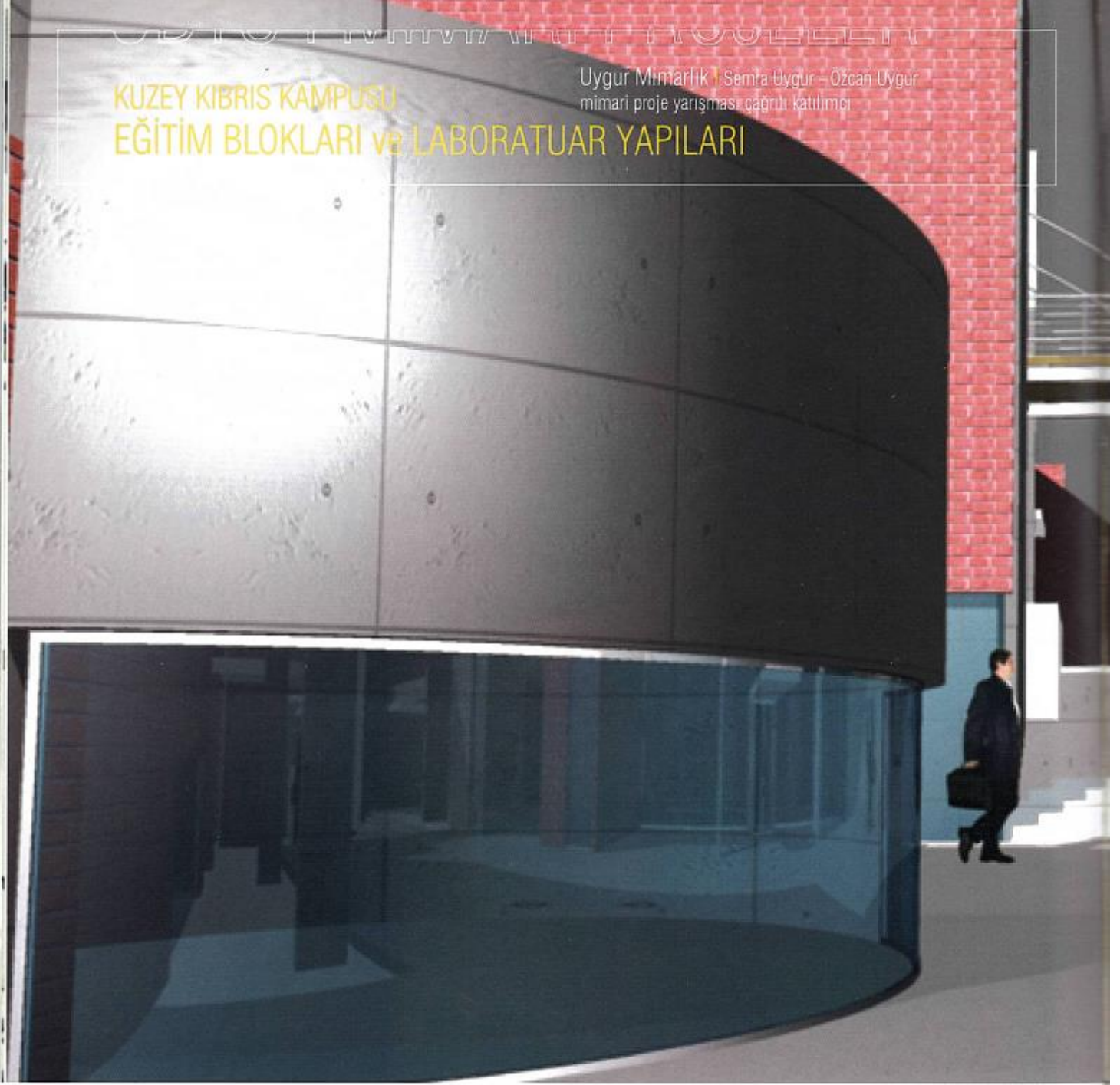
YARIŞMA PROJELERİ [00-08

derleyen: Ayşen Savaş



# KUZEY KIBRIS KAMPUSU EĞİTİM BLOKLARI ve LABORATUAR YAPILARI

Uygur Mimarlık | Semra Uygur - Özcan Uygur  
mimari proje yarışması: çağrılı katılımcı



## KKTC EĞİTİM BLOKLARI VE LABORATUAR YAPILARI

Tasarım etmenleri: iklim, topografya, program ve mastır plan öngörülürü, yaya hareketi ve etaplı yapılabirlik olarak belirlenmiştir.

Üniversite yerleşkesi kentin simülasyonu olarak ele alınmıştır. Esneklik adına oluşturulan mekansal örgütlenmeler, omurgaya dik kurulabildiği gibi paralel olarak da düzenlenebilmektedir. İç avlular, yaya ve hava hareketini sürekli kılmak amacı ile uçları açık olarak şekillendirilmiştir. Yapıların güneşten korunabilmesi ve açık alanlara gölge sağlanabilmesi için, avlular ve sokaklarda kare kesitli yapılaşmanın olanakları aranmıştır. İnsan ve hava hareketlerinin sürekliliğinin sağlanması amacı ile, avlular dar açıklıklarla birbirleri ile ilişkili kılınmıştır. Bu aynı zamanda, iç-dış mekan ilişkisini kurgularken, mekansal sınırları da pekiştirmektedir. Bir ucu yerleşke merkezine uzanırken diğer ucu Akdeniz'e açılan omurga, kolaylıkla ulaşılabilen bir arayüz oluşturmakta, mekansal sürekliliği desteklemektedir. Omurganın içinden çıkan köprüler, bu arayüzün iki yakasını birbirine bağlamakta ve görsel algıyı değiştirmektedir. Omurgaya eklenen modüler yapılanma bir doku oluşturken, her bir modül bu omurgayı kapsamakta ve onunla ikiye bölünmektedir. Doku modülleri eklendikçe omurga kendiliğinden büyüyebilmekte; Parçalar "makina" hassaslığına

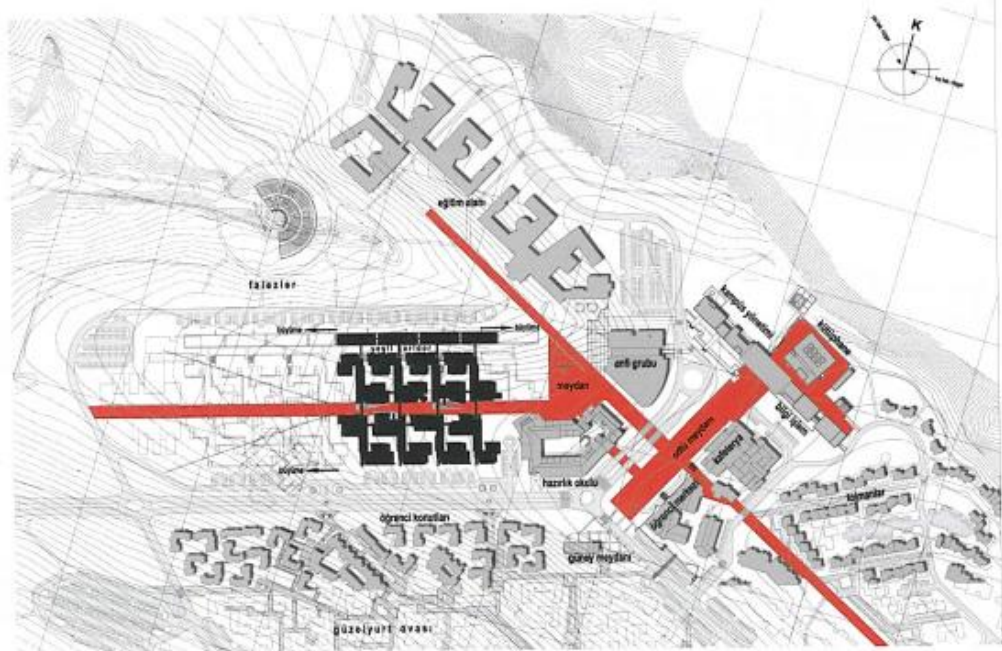
dizilerek bütünü oluştururken, mekansal zenginliği yadsımadan işlevlerini yerine getirebilmektedirler. Benzer elemanlar sürekli tekrarlanıyor olsa da, üç boyutlu algılarında tekrarın monotonluğu hissedilmeyecektir. Dolaşımın üstüste çakışmış karmaşıklığı, bu monotonluğu kırmayan aracı olmuştur. Mekansal akışkanlık kullanılan malzemelerle de desteklenmiştir. Çıplak betonun saflığı, dayanıklılığı, akışkanlığı, çıplak tuğla ile birlikte Akdeniz'le bütünleşecektir.



İç dolaşım-çatıdaki-kullanım esnekliği

açık alan yaya hareketi

mikroklima





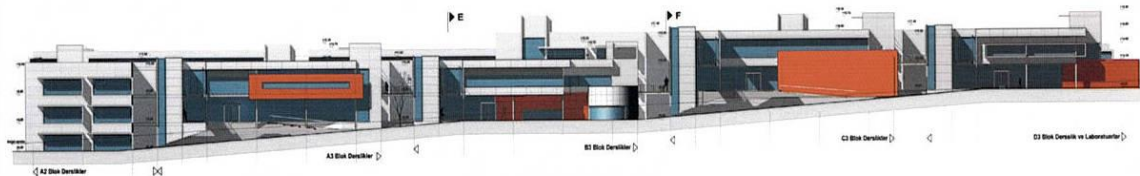
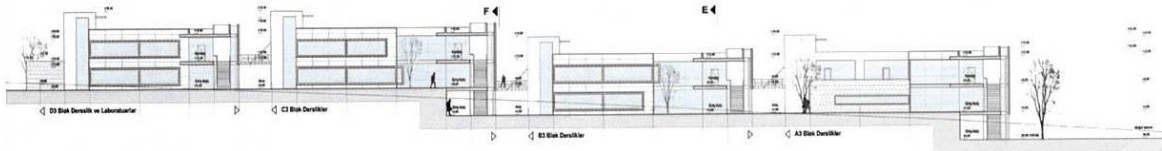
# KUZEY KIBRIS KAMPUSU EĞİTİM BLOKLARI ve LABORATUAR YAPILARI

Uygur Mimarlık | Semra Uygur - Özcan Uygur  
mimari proje yarışması çağrılı katılımcı



0 5

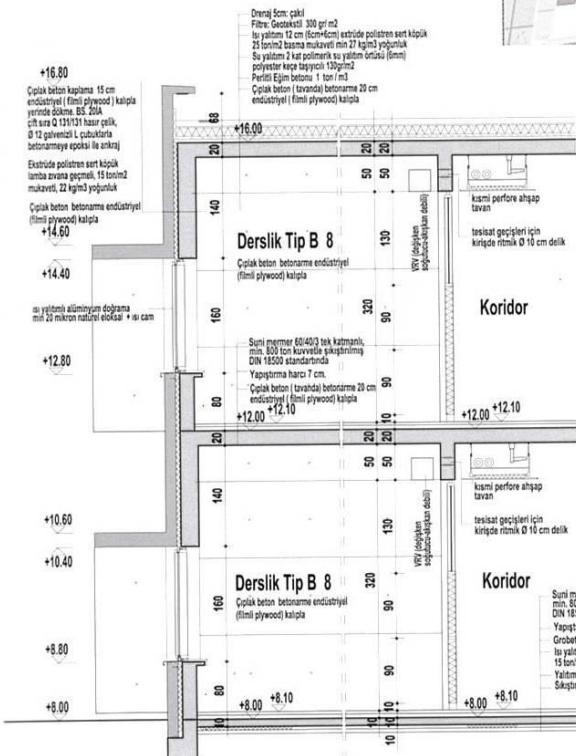
Zemin Kat Planı  
AA Kesiti  
BB Kesiti  
Kuzey Batı Cephesi







Perspektifler  
Sistem Kesiti  
Genel Aksanometrik



A A Kesiti

