

Giresun Hükümet Konağı

1. Ödül

Semra Uygur - Özcan Uygur

Mimari Rapor

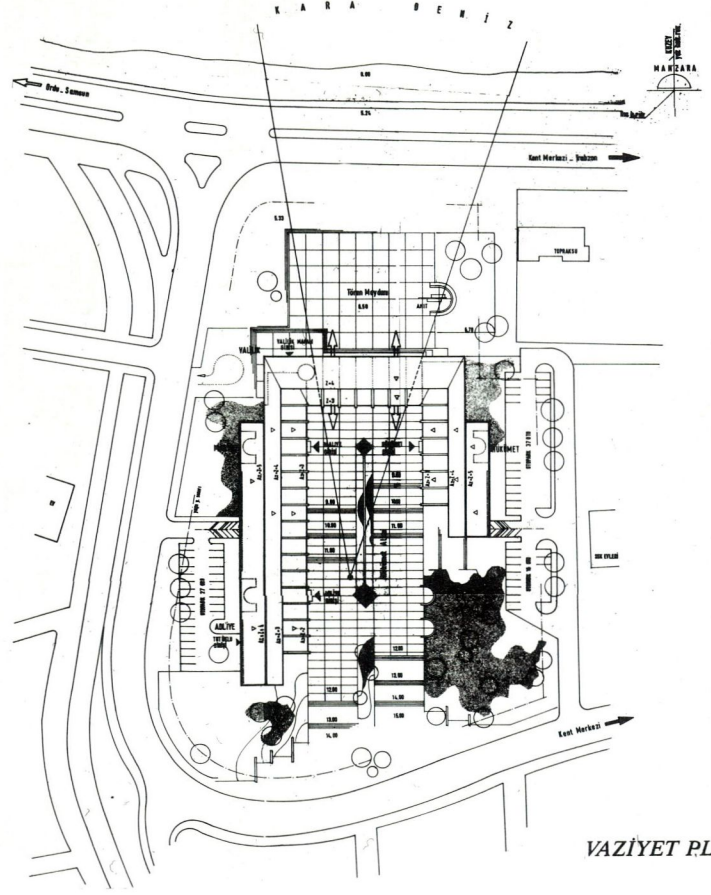
Yapının şekillenmesinde dört temel veri etken olmuştur:

- Kentten yaklaşım.
- Manzara (deniz).
- İklim (hâkim rüzgar).
- Topografya.

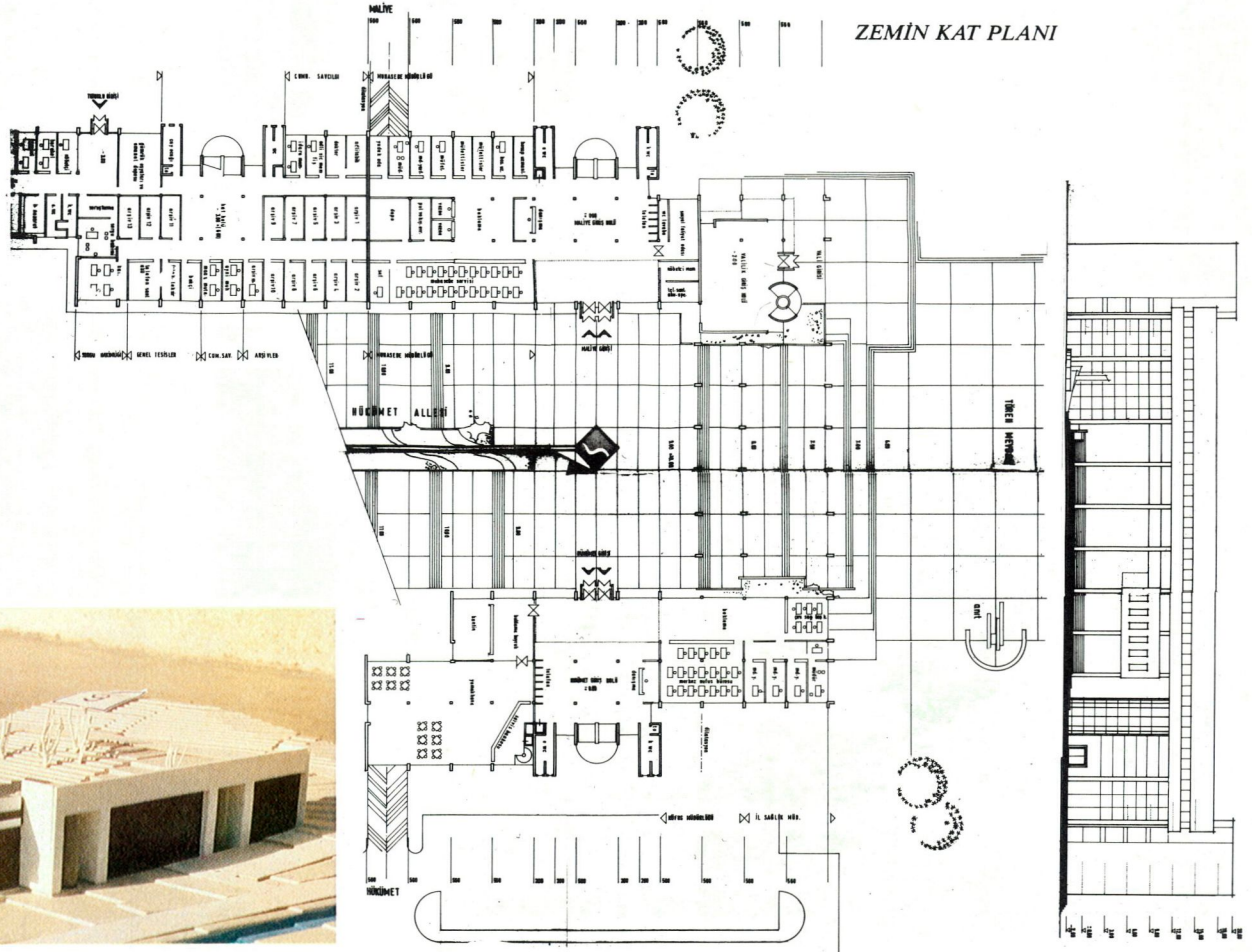
Yapıya, kentten yaklaşım arazinin kuzey ve güneyinden olmaktadır. Bu iki yaya aksını birleştiren ve topografyanın doğal durumuyla uyumlu girişler olarak yerleştirilen yapı bir dış mekan olan hükümet allesini oluşturmuştur. Yapı denize yönlendirilmiş, özellikle bu cephede bir kimlik kazandırılmıştır. Aynı zamanda kuzey güney aksı arasındaki yaya akımı, deniz cephesinde yapının yerden kopartılmasıyla güçlendirilmiş, adeta alle denize akıtılmıştır.

Arazinin güneyindeki tepe, hükümet allesini güneyden esen kış rüzgarına karşı koruyucu bir doğal etken olarak ele alınırken, yapının uzun kolu, güneybatı rüzgarını kesici bir eleman olarak düşünülmüştür.

Karadeniz'in sert kış rüzgarından korunan bir alle oluşturulurken, yapının kuzeyi yerden kopartılarak yapıya bir kimlik kazandırılmasının ve allenin denize akıtılmasının yanı sıra, denizden esen yaz rüzgarıyla mikroklimatize edilen bir dış mekan yaratılması amaçlanmıştır.

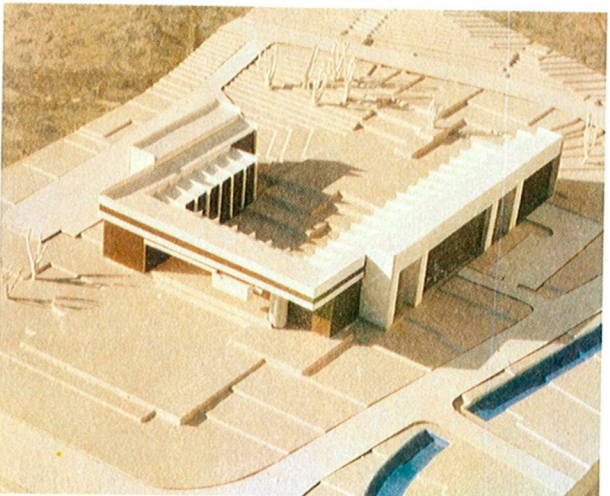
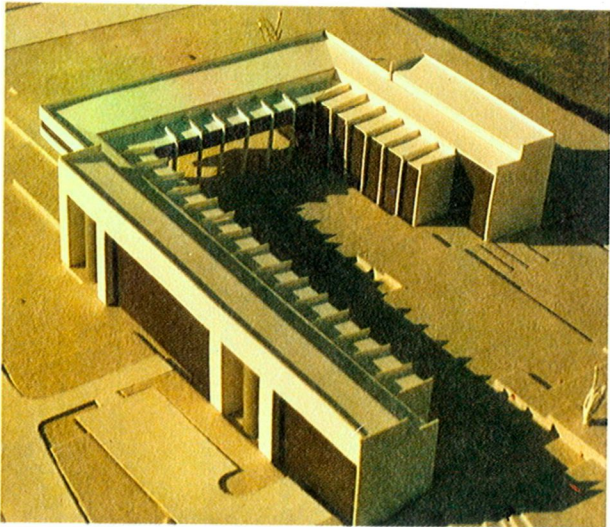
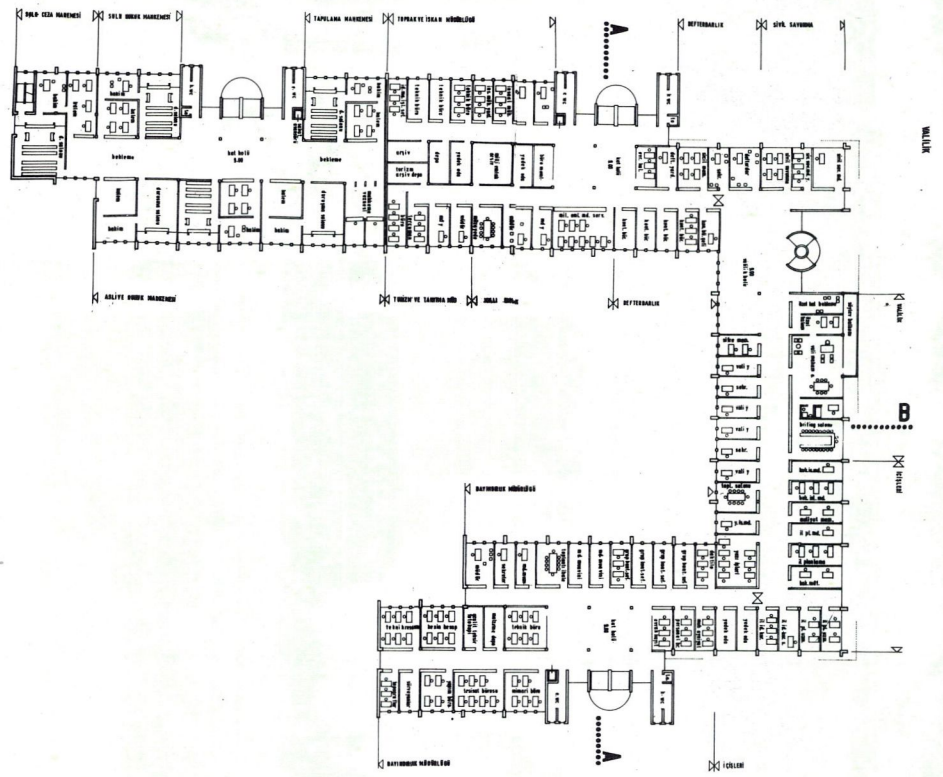
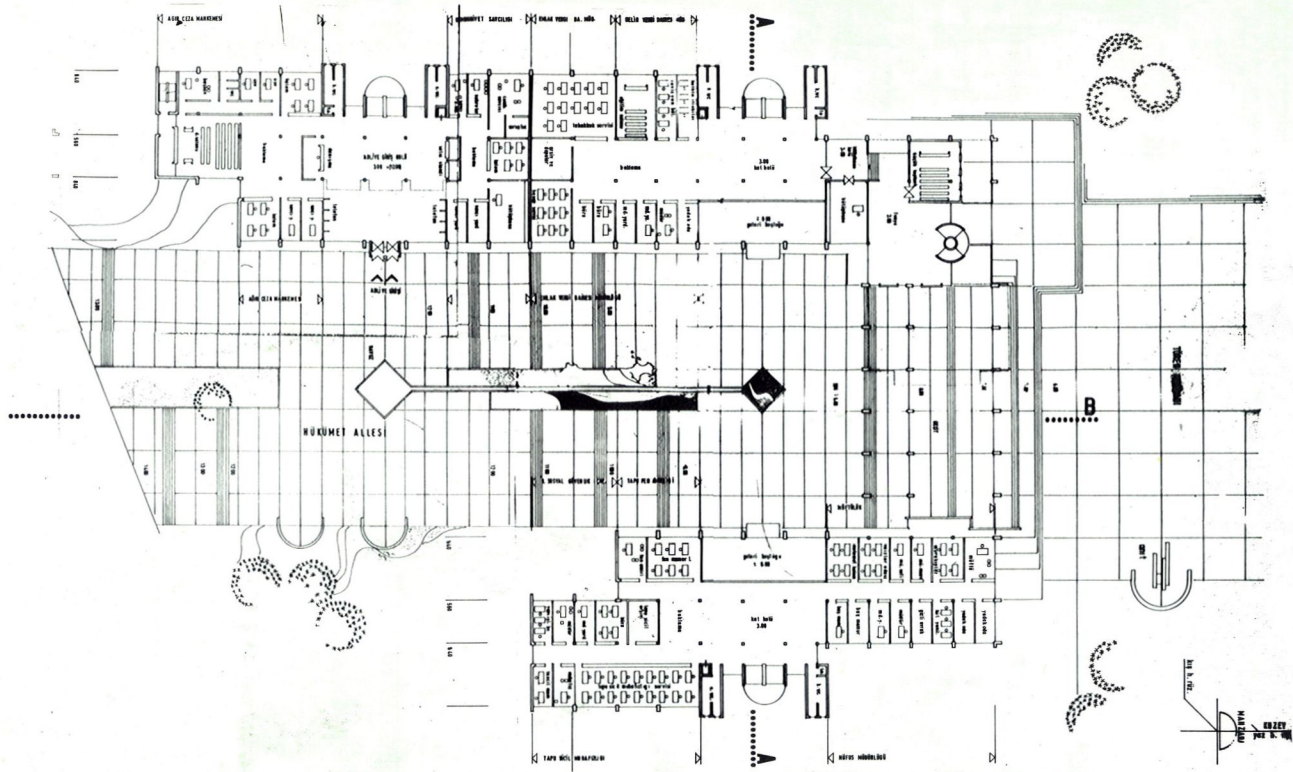


VAZİYET PLANI

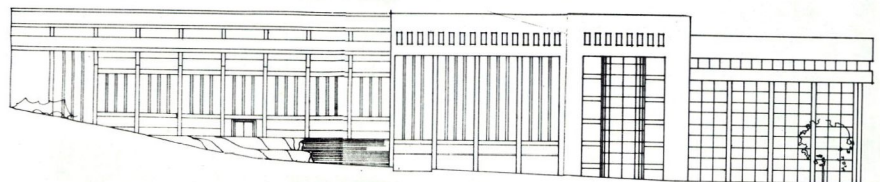


ZEMİN KAT PLANI





GÜNEY GÖRÜNÜŞÜ



DOĞU GÖRÜNÜŞÜ

